

Wandsysteme

Lafarge Trennwände und Vorsatzschalen, Wandcodes

C-, CW- und CD-Profile aus Metall bzw. Holzprofil

Gesamt-Wanddicke in mm

Anzahl der Platten-

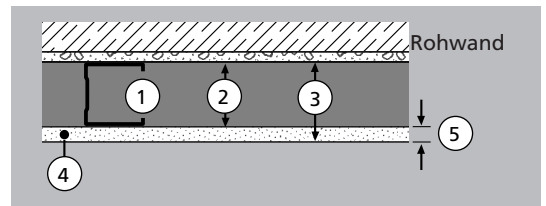
1	2	3	4
V-CW	50	/	62,5
V-CD	27	/	39,5
V-HW	60	/	72,5

Breite der Profile/der Holzständer

Dicke der Lafarge Gipsplatten in mm

Beispiel:

Vorsatzschale, freistehend, einlagig beplankt mit Unterkonstruktion aus CW-Profilen oder Holzständern.



C-Wandprofil aus Metall bzw. Holzprofil

Gesamt-Wanddicke in mm

Anzahl der Platten-

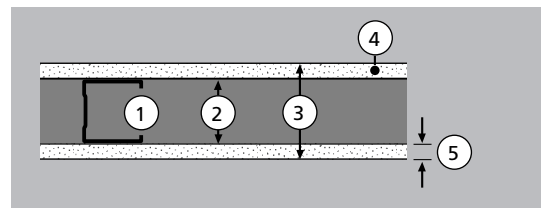
1	2	3	4
CW	50	/	75
HW	60	/	85

Breite der Profile/der Holzständer

Dicke der Lafarge Gipsplatten in mm

Beispiel:

Einfachständerwand, einlagig beplankt mit Metallunterkonstruktion aus CW-Profilen oder Holzständern.



C-Wandprofil aus Metall bzw. Holzprofil

Gesamt-Wanddicke in mm

Anzahl der Platten-

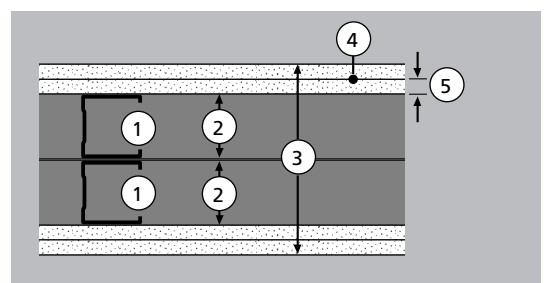
1	2	3	4
CW	50+50	/	155
HW	60+60	/	175

Breite der Profile/der Holzständer

Dicke der Lafarge Gipsplatten in mm

Beispiel:

Doppelständerwand, doppelagig beplankt mit Metallunterkonstruktion aus CW-Profilen oder Holzständern.

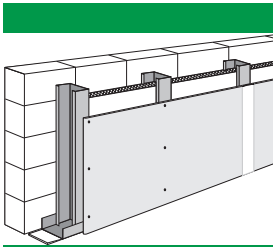


Lafarge Wandbekleidungen

Vorsatzschalen

L31

Zulässige Wandhöhen von freistehenden Vorsatzschalen mit CW-Profilen (nach DIN 18 183)



Bauteilbezeichnung

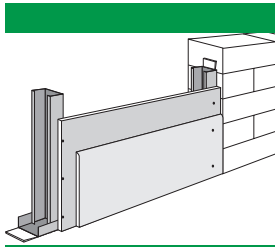
Bauteilbezeichnung	Konstruktion						Brandschutz			Nachweis	
	Wand- dicke	Platten- dicke	Plattenart	Profil	Wand- gewicht	maximal zulässige Wandhöhe ¹⁾	Dämmstoff				Feuer- wider- stands- klasse
	D mm	d mm			ca. kg/m ²	Einbaubereich 1 2 mm	Dicke a ≥ mm	Roh- dicke ≥ kg/m ³	Bau- stoff- klasse		
V-CW 50/62,5/1-12,5	62,5	12,5	GKB/GKBi/GKF	CW 50	10	2500	keine Anforderungen			DIN 18 183	
V-CW 50/75/2-12,5	75	2x12,5	GKB/GKBi/GKF	CW 50	20	2600				DIN 18 183	
V-CW 75/87,5/1-12,5	87,5	12,5	GKB/GKBi/GKF	CW 75	10,1	3000 2500				DIN 18 183	
V-CW 75/100/2-12,5	100	2x12,5	GKB/GKBi/GKF	CW 75	20,1	3500 2750				DIN 18 183	
V-CW 100/112,5/1-12,5	112,5	12,5	GKB/GKBi/GKF	CW 100	10,2	4000 3000				DIN 18 183	
V-CW 100/125/2-12,5	125	2x12,5	GKB/GKBi/GKF	CW 100	20,2	4250 3500				DIN 18 183	

¹⁾ Bei verringertem Ständerabstand (< 625 mm) oder stärkerem Profilblech (> 0,6 mm) sind größere Wandhöhen möglich (nicht bei Brandschutz-Anforderungen); Nachweis bitte anfordern.

Lafarge Wandbekleidungen

Schachtwände mit Metallständerwerk

L32



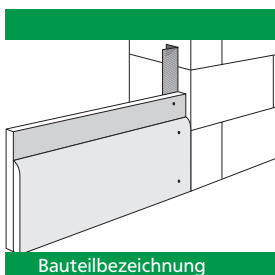
Bauteilbezeichnung	Konstruktion							Brandschutz			
	Wand- dicke	Platten- dicke	Plattenart	Profil	Ständer- abstand	Wand- gewicht	maximal zulässige Wandhöhe ¹⁾	Dämmstoff		Feuer- wider- stands- klasse	Nachweis
	D mm	d mm		mm	mm	ca. kg/m ²	Einbaubereich 1 2 mm mm	Dicke a ≥ mm	Roh- dicke ≥ kg/m ³	Bau- stoff- klasse	
S-CW 50/75/2-12,5	75	2 x 12,5	LaFlamm	CW 50	625	23	2600 ²⁾ —				F 30-A P-3626/9092-MPA BS
S-CW 50/75/2-12,5	75	2 x 12,5	LaFlamm	CW 50	1000	23	2600 —				F 30-A P-3254/1449-MPA BS
S-CW 75/100/1-25	100	25	LaMassiv	CW 75	625	23	3000 2500	Dämmstoff zulässig,			F 30-A P-3626/9092-MPA BS
S-CW 75/100/2-12,5	100	2 x 12,5	LaFlamm	CW 75	1000	23	2600 —	Baustoffklasse min. B2			F 30-A P-3254/1449-MPA BS
S-CW 75/100/2-12,5	100	2 x 12,5	LaFlamm	CW 75	625	24	4500 ²⁾ 2750 ²⁾				F 30-A P-3626/9092-MPA BS
S-CW 100/125/1-25	125	25	LaMassiv	CW 100	625	23	4000 3000				F 30-A P-3626/9092-MPA BS
S-CW 100/125/2-12,5	125	2 x 12,5	LaFlamm	CW 100	1000	23	5000 3700 ²⁾				F 30-A P-3254/1449-MPA BS
S-CW 50/100/2-25	100	2 x 25	LaFire	CW 50x2	625	49	5700 3350 ²⁾	Dämmstoff zulässig,			F 90-A P-3254/1449-MPA BS
S-CW 75/125/2-25	125	2 x 25	LaFire	CW 75x2	625	49	9000 4550	Baustoffklasse min. B2			F 90-A P-3254/1449-MPA BS
S-CW 100/150/2-25	150	2 x 25	LaFire	CW100x2	625	49	9000 8450				F 90-A P-3254/1449-MPA BS
S-CW 50/90/2-20	90	2 x 20	LaMassiv	CW 50	1000	40	3000 ²⁾ —	Dämmstoff zulässig,			F 90-A P-3254/1449-MPA BS
S-CW 75/115/2-20	115	2 x 20	LaMassiv	CW 75	1000	40	4600 2200	Baustoffklasse min. B2			F 90-A P-3254/1449-MPA BS
S-CW 100/140/2-20	140	2 x 20	LaMassiv	CW 100	1000	40	7200 2800				F 90-A P-3254/1449-MPA BS
S-CW 50/100/2-25	100	2 x 25	LaMassiv	CW 50	625	49	5700 3350 ²⁾	Dämmstoff zulässig,			F 90-A P-3254/1449-MPA BS
S-CW 75/125/2-25	125	2 x 25	LaMassiv	CW 75	625	49	9000 4550	Baustoffklasse min. B2			F 90-A P-3254/1449-MPA BS
S-CW 100/150/2-25	150	2 x 25	LaMassiv	CW 100	625	49	9000 8450				F 90-A P-3254/1449-MPA BS
S-CW 50/100/4-12,5	100	4 x 12,5	LaFlamm	CW 50	625	49	2600 —	Dämmstoff zulässig,			F 90-A P-3626/9092-MPA BS
S-CW 75/125/4-12,5	125	4 x 12,5	LaFlamm	CW 75	625	49	3500 2750	Baustoffklasse min. B2			F 90-A P-3626/9092-MPA BS
S-CW 100/150/4-12,5	150	4 x 12,5	LaFlamm	CW 100	625	49	4250 3500				F 90-A P-3626/9092-MPA BS

¹⁾ Verformung h/500

²⁾ Verformung h/350

Schachtwände ohne Metallständerwerk

L33



Bauteilbezeichnung	Konstruktion ¹⁾					Brandschutz	
	Wand- dicke	Platten- dicke	Plattenart	Profil	Wand- gewicht	Feuerwider- standsklasse	Nachweis
	D mm	d mm		mm	ca. kg/m ²		
S-L 30/35/25/2-12,5	25	2 x 12,5	LaFlamm	NHL 30/35	22	F 30-A	PZ-3593/5297 Kra-
S-L 30/35/50/2-25	50	2 x 25	LaMassiv	NHL 30/35	48	F 90-A	P-3626/9092-MPA BS

¹⁾ Max. Breite 2000 mm, Höhe unbegrenzt